

# LÄHELLÄ

HIRSITALOMALLISTO

**KUUSAMO**  
HIRSITALOT









# SISÄLLYS



ALAVA 123

6



HARJU 128

8



HELMI 119

10



HIISI 173

12



HIPPU 154

14



LEHTO 138

16



NAAVA 98

18



RUSKO 150

20



SAARI 179

22



SIIMES 138

24



SULKA 150

26



UUTTU 123

28



HIRSIVALIKOIMA 31







# LÄHELLÄ

Alussa oli ajatus kuutiosta. Kuutiossa reilusti lasipintaa. Kuution sisällä olohuone, keittiö ja ruokailutila samassa avoimessa tilassa.

Ajatus muotoutui suunnitelmaksi, jossa 12 kuutiota sai eri kattotyyppejä ja ulkovärejä. Huoneiden määrä ja saunan paikka skaalattavissa ja räätälöitävissä tarpeidesi mukaan.

Lopussa on omannäköinen hirsitalo. Talossa yksi tekee läksyjä, toinen torkkuu. Ruoka tuoksuu. Isoista ikkunoista takapiha tuntuu jatkuvan viereen.

Kaikki samassa avoimessa tilassa touhuamassa arkeaan, **Lähellä** toisiaan. Hirsitalossa, josta ihmisten myötä tulee koti.







## ALAVA 123

Kerrokset	1
Kerrosala	123 m <sup>2</sup>
Makuuhuoneet	3



## ALAVA 123

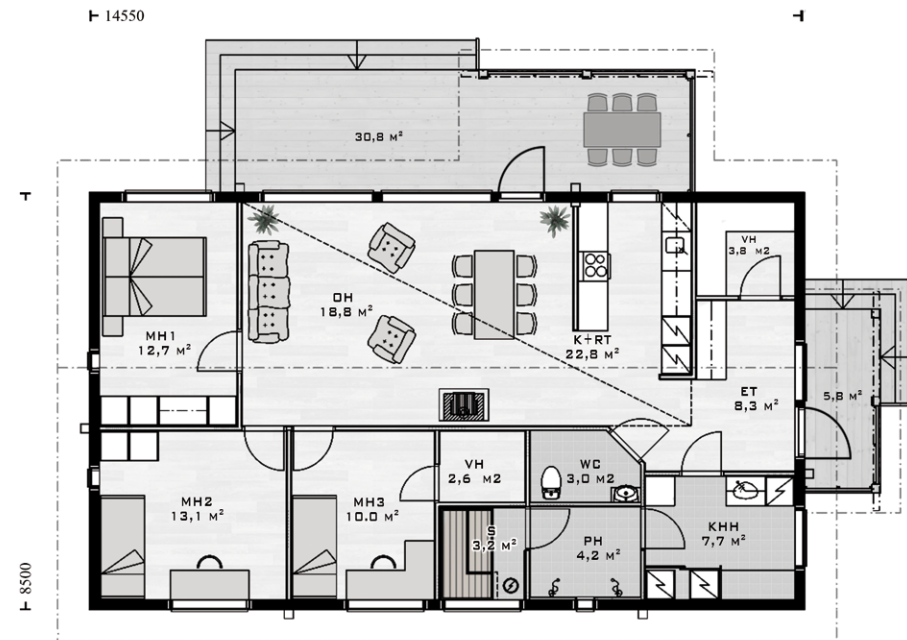


**Alava 123** on ulkonäöllisesti sukua **Uuttu 123** (sivu 28) mallille. Toimme talot samaan esitteeseen havainnollistaaksemme miten ulkonäöllisesti samantyyliisiäkin taloja pystyy mukauttamaan yksilöllisten tarpeiden mukaan.



## POHJARATKAISU

Keittiö on tuotu saarekkeella osaksi ruokailu- ja olohuonetiloja. Kolme makuuhuonetta sisältävä Alava pitää sisällään myös hyvin suunnitellut sisäänkäyntitilat, missä tilavasta eteisestä on käynti myös vaatehuoneeseen ja tekniseen tilaan.



LÄHELLÄ-HIRSITALOMALLISTO

Kaikki mallit ovat saatavilla myös peilikuvana tai muunneltavissa yksilöllisesti







## HARJU 128

Kerrokset	1
Kerrosala	128 m <sup>2</sup>
Makuuhuoneet	3



## HARJU 128

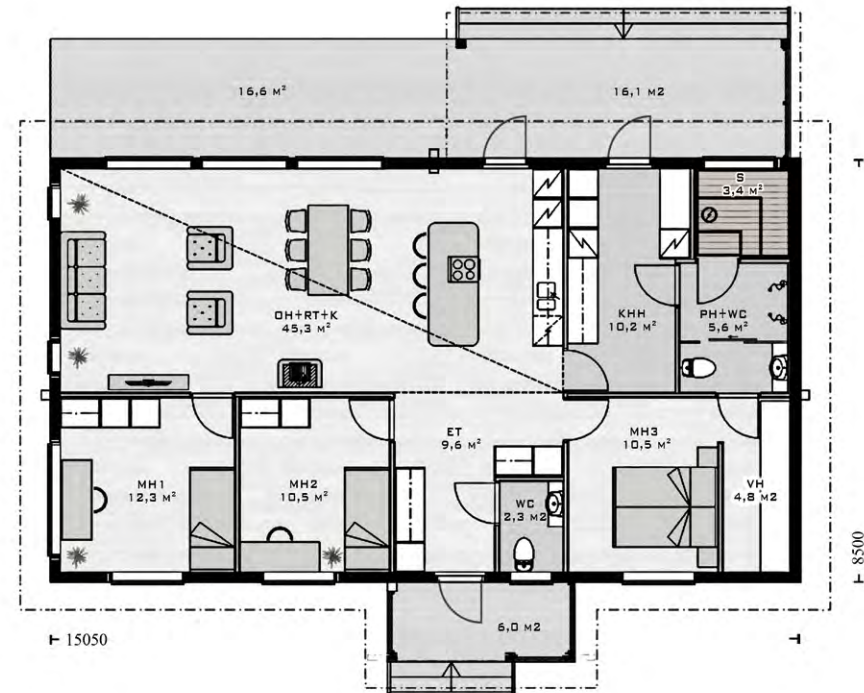


Oletko mieltynyt **Harjun** ulkoasuun ja pohjaratkaisuun, mutta kaipaavat pienempää ratkaisua? Katso **Naava 98** sivu 18.



## POHJARATKAISU

Kolmen makuuhuoneen Harjussa on 45 neliön iso yhtenäinen tila, jota saareke rytmittää. Huomaa yhden makuuhuoneen perällä oleva hulppea vaatehuone!



LÄHELLÄ-HIRSITALOMALLISTO

Kaikki mallit ovat saatavilla myös peilikuvana tai muunneltavissa yksilöllisesti







## HELMI 119

Kerrokset	1
Kerrosala	119 m <sup>2</sup>
Makuuhuoneet	3



## HELMİ 119

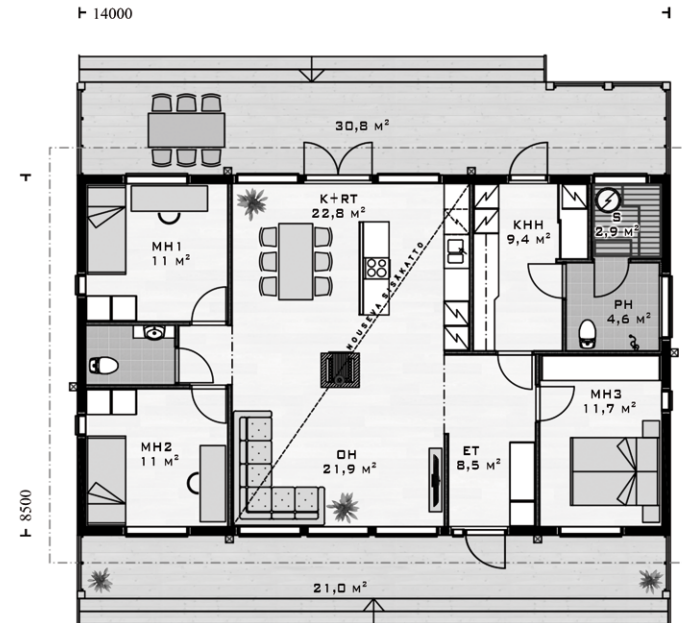


Ulkomuodoiltaan **Helmi 119** henkii alkuperäistä, vanhaa. Talo sulautuu perinteisen muotonsa puolesta ympäristöön pienellekin tontille.



## POHJARATKAISU

Oleskelutilat ovat ikkunoiden välissä. Valoisuus virtaa katkeamatta. Katto on korkealla. Takka keskellä. Täällä on hyvä olla.



LÄHELLÄ-HIRSITALOMALLISTO

Kaikki mallit ovat saatavilla myös peilikuvana tai muunneltavissa yksilöllisesti







## HIISI 173

Kerrokset	2
Kerrosala	173 m <sup>2</sup>
Makuuhuoneet	3



## HIISI 173



Näyttävän **Hiisi 173** mallin yksi keskeisin teema on portaat. Ne on haluttu nostaa talon keskeiselle paikalle pääsisäänkäynnin yhteyteen.



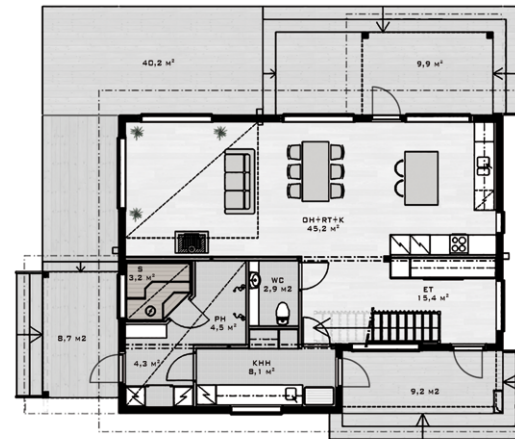
Kaikki mallit ovat saatavilla myös peilikuvana tai muunneltavissa yksilöllisesti



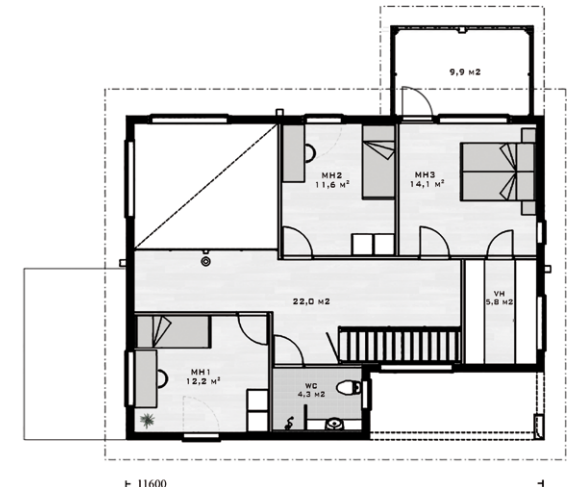
## POHJARATKAISU

Kaksi seinää olohuoneessa on käytännössä ikkunaa. Kolmannella seinällä tulisija. Katto jatkuu avoimena korkeuksiin niin, että niskaa särkee. Yläkerrassa päämakuuhuoneesta on käynti isoon vaatehuoneeseen kuin myös parvekkeelle.

### 1. KERROS



### 2. KERROS







## HIPPU 154

Kerrokset	2
Kerrosala	154 m <sup>2</sup>
Makuuhuoneet	4



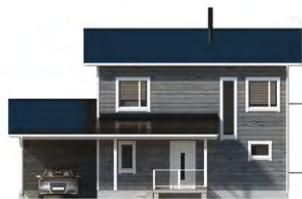
## HIPPU 154



Kaupunkitontille suunniteltu **Hippu 154** sai ensimmäisen kommentin Kuusamo-myyjiltä: ”näin tehokasta pohjaratkaisua ei taloissa tule ihan joka päivä vastaan”.



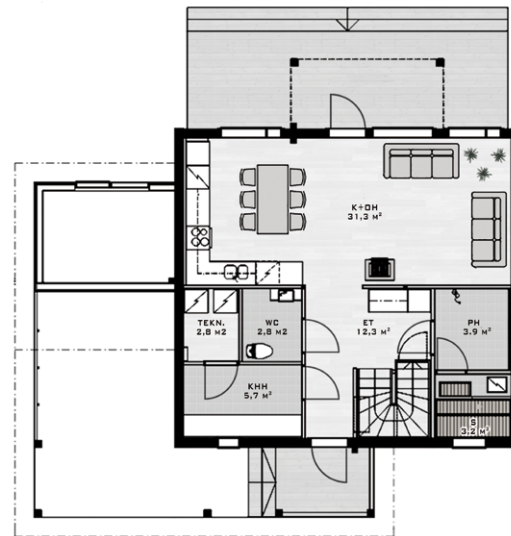
Kaikki mallit ovat saatavilla myös peilikuvana tai muunneltavissa yksilöllisesti



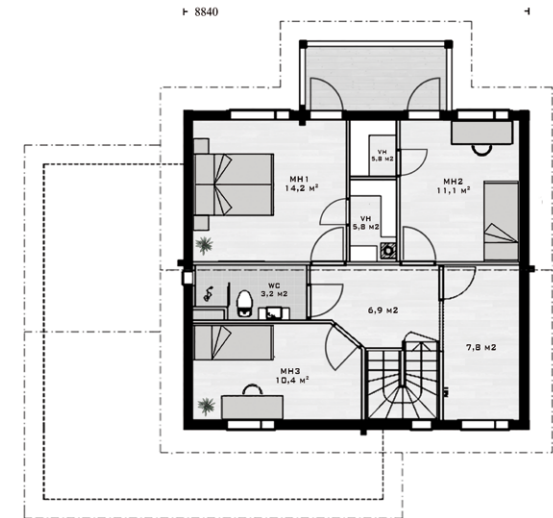
## POHJARATKAISU

Alakerta toimii yhteisinä tiloina. Olohuone, keittiö ja ruokailutilat samassa avoimessa tilassa. Yläkerrassa rauhoitutaan tai touhutaan miten kukin haluaa. Neljä makuuhuonetta, joissa kahdessa on vaatehuone ja pääsy parvekkeelle. Lisäksi pienin makuuhuone (7,8m<sup>2</sup>) on muunneltavissa yläkerran aulaksi tai vaikka vaatehuoneeksi.

### 1. KERROS



### 2. KERROS







## LEHTO 138

Kerrokset	1
Kerrosala	138 m <sup>2</sup>
Makuuhuoneet	3



## LEHTO 138

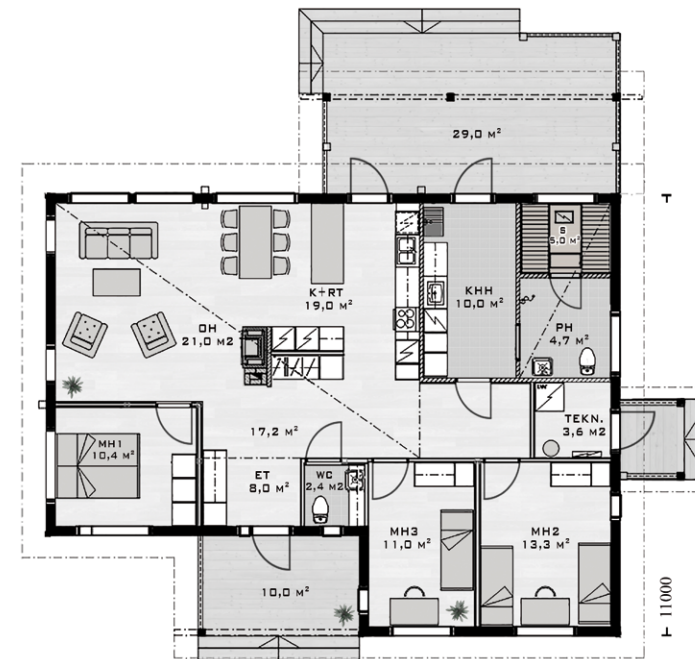


Jos mietit miltä **Lehto 138** näyttäisi harjakattoisena: katso **Siimes 138** sivu 24.



## POHJARATKAISU

Huomaa takapihan sisäänkäynnit. Keittiöstä on suora käynti terassille. Kodinhoitohuoneen sisäänkäynti helpottaa arkea, kun kengissä on kuraa ja kastuneet pihavaatteet halutaan kuivumaan.



F 14300

1

Kaikki mallit ovat saatavilla myös peilikuvana tai muunneltavissa yksilöllisesti







## NAAVA 98

Kerrokset	1
Kerrosala	98 m <sup>2</sup>
Makuuhuoneet	3



## NAAVA 98

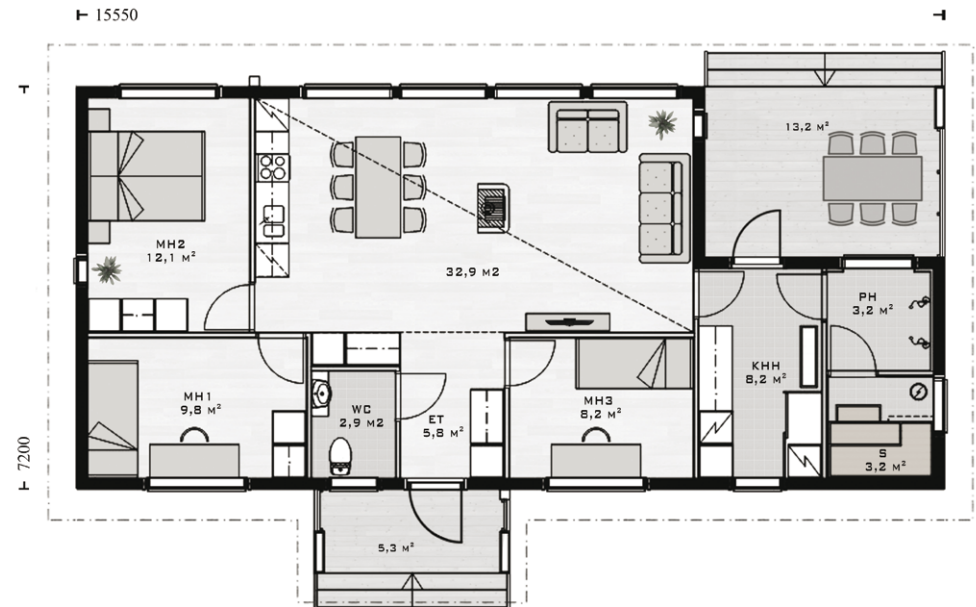


Oletko mieltynyt **Naavan** ulkoasuun ja pohjaratkaisuun, mutta kaipaavat tilavampaa ratkaisua? Katso **Harju 128** sivu 8.



## POHJARATKAISU

Alle sata neliöinen Naava pitää hyvin suunniteltuna sisällään kolme makuuhuonetta ja avaran yhteistilan keittiölle, ruokailulle ja oleilulle.



Kaikki mallit ovat saatavilla myös peilikuvana tai muunneltavissa yksilöllisesti







## RUSKO 150

Kerrokset	1
Kerrosala	150 m <sup>2</sup>
Makuuhuoneet	3



## RUSKO 150



**Rusko** on yksi odotetuimmista malleistamme: pohjaratkaisu, pesuhuoneiden ja makuuhuoneiden sijoittelu **Lähellä**-ajatuksen ympärille. Kaiken kruunaa isot ikkunat.



## POHJARATKAISU

Hirsitalo Ruskon pohjaratkaisu on toimiva: kodin keskellä tehdään ruokaa, syödään ja oleillaan valoisasti. Kolme makuuhuonetta ovat sijoitettuina yhdelle sivulle taloa. Sauna ja peseytymistilat ovat mukavasti omissa rauhaisassa kulmauksessaan.



LÄHELLÄ-HIRSITALOMALLISTO

Kaikki mallit ovat saatavilla myös peilikuvana tai muunneltavissa yksilöllisesti







## SAARI 179

Kerrokset	1
Kerrosala	179 m <sup>2</sup>
Makuuhuoneet	3



## SAARI 179

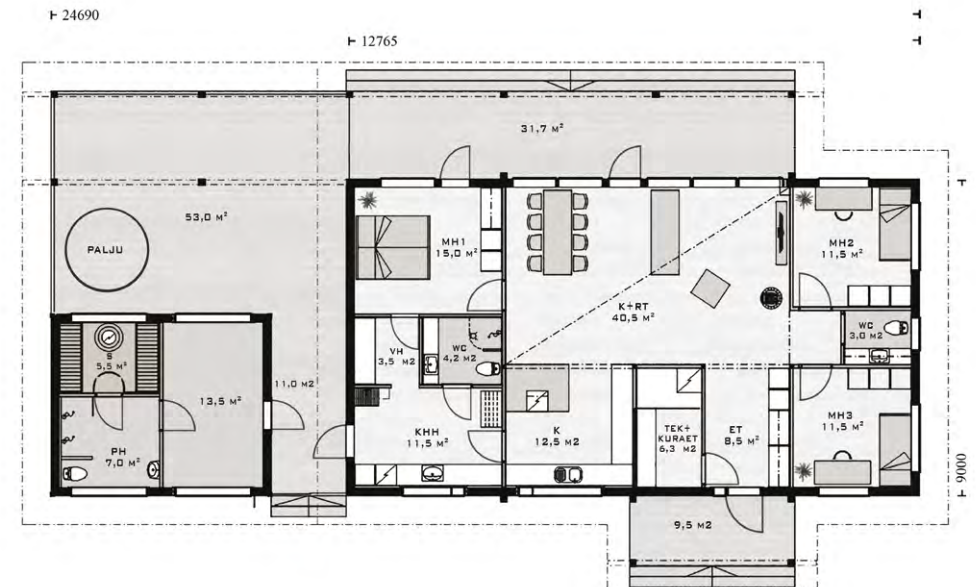


**Saari 179** on moderni koti, jossa on asumiselle reilusti tilaa. Isoissa terasseissa on korkeutta, leveyttä ja pituutta yli 80 neliön verran. 53 neliön terassi on myös helposti lasitettavissa. Palju mainittu. Sauna suojassa yksityisesti, kuin saassa saunoisi.



## POHJARATKAISU

Neljä eri sisäänkäyntiä on käytännöllisyyttä. Pääsisäänkäynnin yhteydessä on vaatehuone/kuraeteinen, joka on todettu monessa yhteydessä toimivaksi. Päämakuuhuoneen ja olohuoneen ovet vievät laajalle terassille.



LÄHELLÄ-HIRSITALOMALLISTO

Kaikki mallit ovat saatavilla myös peilikuvana tai muunneltavissa yksilöllisesti







## SIIMES 138

Kerrokset	1
Kerrosala	138 m <sup>2</sup>
Makuuhuoneet	3



## SIIMES 138

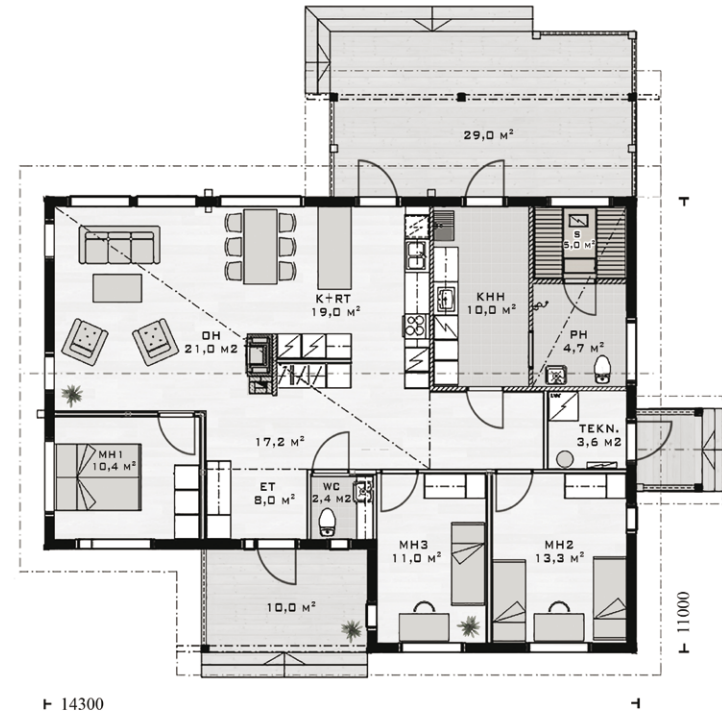


Jos mietit miltä **Siimes 138** näyttäisi pulpettikattoisena: katso **Lehto 138** sivu 16.



## POHJARATKAISU

Huomaa takapihan sisäänkäynnit. Keittiöstä on suora käynti terassille. Kodinhoituhuoneen sisäänkäynti helpottaa arkea, kun kengissä on kuraa ja kastuneet pihavaatteet halutaan kuivumaan.



Kaikki mallit ovat saatavilla myös peilikuvana tai muunneltavissa yksilöllisesti







## SULKA 150

Kerrokset	1
Kerrosala	150 m <sup>2</sup>
Makuuhuoneet	3



## SULKA 150



Sulka 150 on toteutettu muunnosmallina.  
Löydät valokuvat [www.kuusamohirsitalot.fi/talot/hirsitalo-sulka-150](http://www.kuusamohirsitalot.fi/talot/hirsitalo-sulka-150)

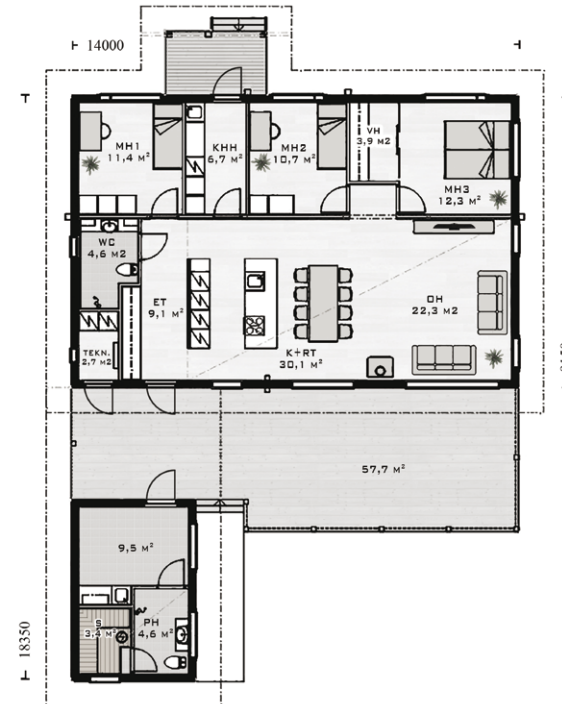


Kaikki mallit ovat saatavilla myös peilikuvana tai muunneltavissa yksilöllisesti



## POHJARATKAISU

Keittiö, ruokailutila ja olohuone ovat yhtä avointa tilaa, jota sivuilta valoa tuovat isot ikkunat rytmittävät. Peseytymistilat omassa rakennuksessaan tuo kaupunkitontille oman erityisen rauhoittumispaikan arjen kiireen keskelle.







## UUTTU 123

Kerrokset	1
Kerrosala	123 m <sup>2</sup>
Makuuhuoneet	3



## UUTTU 123

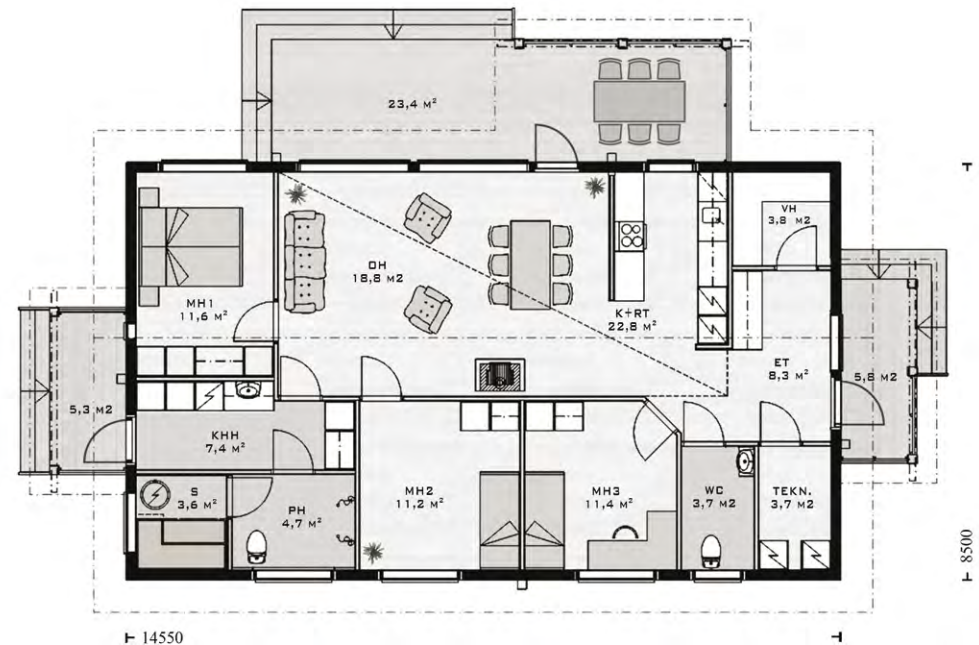


**Uuttu 123** on ulkonäöllisesti sukua **Alava 123** (sivu 6) mallille. Toimme talot samaan esitteeseen havainnollistaaksemme miten ulkonäöllisesti samantyyllisiäkin taloja pystyy mukauttamaan yksilöllisten tarpeiden mukaan.



## POHJARATKAISU

Keittiö on tuotu saarekkeella osaksi ruokailu- ja olohuonetiloja. Kolme makuuhuonetta sisältävä Uuttu pitää sisällään myös hyvin suunnitellut sisäänkäyntitilat, missä tilavasta eteisestä jatkuu vaatehuone ja tekninen tila.



Kaikki mallit ovat saatavilla myös peilikuvana tai muunneltavissa yksilöllisesti





## TEE ARVOVALINTA

Hirsitaloa ekologisempaa suomalaiseen ilmastoon soveltuvaa rakennustapaa on vaikea löytää.

Keskikokoisen hirsitalon rakenteisiin on sitoutuneena yli 20 tonnia hiilidioksidia. Hirsi- ja muiden puutuotteiden valmistus- ja rakentamisprosessi kuluttaa energiaa vain murto-osan vaihtoehtoihin rakennusmateriaaleihin verrattuna.

Massiivisen hirsiseinän lämmöneristyskyky on erinomainen ja sillä on ainutlaatuinen kyky varastoida lämpöä itseensä. Oikein suunniteltu ja rakennettu nykyaikainen hirsitalo täyttää myös tulevaisuuden lämmöneristysvaatimukset.

## SIJOITA ITSEESI

Erinomainen sisäilman laatu on hirsitalon arvostuimpia ominaisuuksia. Massiivinen hirsiseinä imee itseensä hengitysilmassa olevaa ylimääräistä kosteutta ja luovuttaa sitä takaisin tasaten näin ilman kosteutta asunnossa. Samalla haitallisten pienhiukkasten määrä huoneilmassa vähenee. Makuuhuoneissa hirsiseinä kykenee vähentämään yön aikana lisääntyvän hiilidioksidin määrää hengitysilmassa.







Pystymme toteamaan yli 20 vuoden kokemuksella, että hirsitalomme toteutuvat aina yksilöllisten tarpeiden mukaan. Tämä on mahdollista kolmesta syystä: henkilökuntamme on erikoistunut hirsirakentamiseen, olemme investoineet nykyaikaisiin puuntyöstökoneisiin ja käyttämämme puuraaka-aineet ovat taattua **Pölkky Oy:n** kovaa pohjoisen puuta.

## POHJOISEN LAATUPUUTA. JO VUODESTA 1968.

**Pölkky Oy** on Pohjois-Suomen suurin yksityinen puunjalostaja. Pölkky konsernin sahat ja jatkojalostuslaitokset sijaitsevat Suomen parhaan puuraaka-ainealueen keskellä.

Yhtiön palveluksessa työskentelee noin 420 alan ammattilaista. Konsernin liikevaihto on n. 180 milj. €.

Pölkky Oy käyttää tuotannossaan vain sertifioituista metsistä korjattua, kestävän kehityksen kriteerein tuotettua puuta.

STRONG WOOD  
**PÖLKKY**  
www.polkky.fi



JOULUPUKIN VIRALLINEN PUUTOIMITTAJA  
© SANTA CLAUS FOUNDATION™

## HIRSIVALIKOIMA

MÄ = Mänty  
KU = Kuusi

### MODERNIT LAMELLIHIRRET



LHM 202 X 220  
MÄ/KU



LHM 230 X 220  
MÄ/KU



LHM 275 X 220  
MÄ



LHM 202 X 280  
KU



XLOG 200 X 220  
MÄ/KU



XLOG 264 X 220  
MÄ/KU

### PERINTEISET LAMELLIHIRRET



LHP 95 X 195  
MÄ/KU



LHP 135 X 195  
MÄ/KU



LHP 180 X 195  
MÄ/KU



LHP 202 X 220  
MÄ/KU

### MASSIIVIHIRRET



MHH 95 X 170  
MÄ



MHH 120 X 170  
MÄ



MHH 145 X 170  
MÄ



MPH 170  
MÄ



MPH 230  
MÄ



**KUUSAMO**  
HIRSITALOT

**AAA**®

Korkein luottoluokitus  
yli 5 vuotta

©Bisnode 2019



**KUUSAMO HIRSITALOT OY**

Sossonniementie 22  
93600 Kuusamo

**Puh.** 08 868 9900

**S-posti** info@kuusamohirsitalot.fi

**WWW.KUUSAMOHIRSITALOT.FI**